

*Rodolfo Vargas Campos*  
**Rodolfo Vargas Campos**  
 VICE PRESIDENTE DEL CONCEJO PÖTE. COMISION GESTIÓN INSTITUCIONAL Y ADMINISTRATIVA FINANCIERA  
 GOBIERNO AUTÓNOMO MUNICIPAL DE IRUPANA

*Rosario Rivera Mayta*  
**Rosario Rivera Mayta**  
 RESIDENTE DEL CONCEJO MUNICIPAL RESIDENTE COMISION DE PLANIFICACION ASARVULO URBANO MUNICIPAL DE IRUPANA GOBIERNO AUTÓNOMO MUNICIPAL DE IRUPANA PROV. SUD YUNGA, LA PAZ BOLIVIA

*Mario Cala Apaza*  
**Mario Cala Apaza**  
 CONCEJAL MUNICIPAL Y RESIDENTE COMISION DE DESARROLLO ECONOMICO PRODUCTIVO Y TURISMO GOBIERNO AUTÓNOMO MUNICIPAL DE IRUPANA PROV. SUD YUNGA, LA PAZ BOLIVIA

*Teresa Cari Milla Huánca*  
**Teresa Cari Milla Huánca**  
 CONCEJAL PRESIDENTA DE LA COMISION EDUCACION Y CULTURA

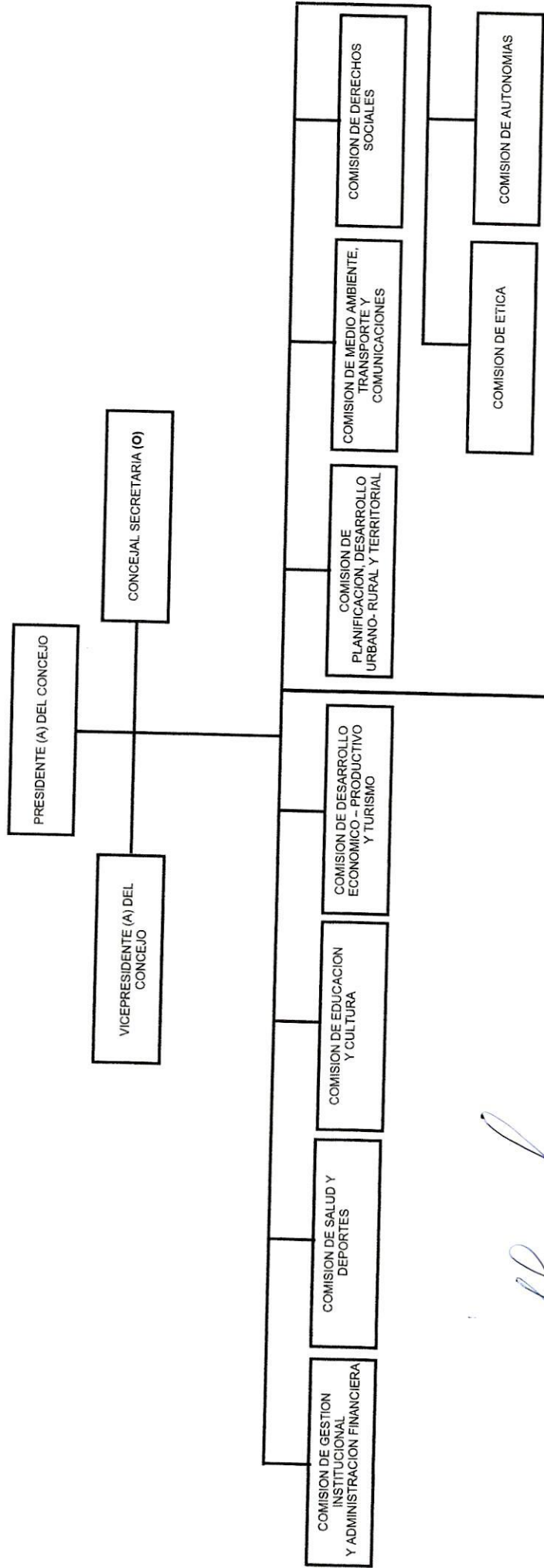
*Lizeth Chavez Bustillos*  
**Lizeth Chavez Bustillos**  
 CONCEJAL MUNICIPAL RESIDENTE COMISION DE MEDIO AMBIENTE TRANSPORTE Y COMUNICACIONES GOBIERNO AUTÓNOMO MUNICIPAL DE IRUPANA PROV. SUD YUNGA, LA PAZ BOLIVIA

NIVEL EJECUTIVO

NIVEL TECNICO ADMINISTRATIVO OPERATIVO

# ESTRUCTURA ORGANICA

HONORABLE CONCEJO MUNICIPAL  
GOBIERNO AUTONOMO MUNICIPAL DE IRUPANA



*Armando Cala Apaza*  
**Armando Cala Apaza**  
 CONCEJAL MUNICIPAL  
 PRESIDENTE DE LA COMISION DE DESARROLLO ECONOMICO - PRODUCTIVO Y TURISMO  
 GOBIERNO AUTONOMO MUNICIPAL DE IRUPANA  
 PROV. SUD YUNGAS

*Lizeth Chavez Bustillos*  
**Lizeth Chavez Bustillos**  
 CONCEJAL MUNICIPAL  
 PRESIDENTE DE LA COMISION DE MEDIO AMBIENTE, TRANSPORTE Y COMUNICACIONES  
 GOBIERNO AUTONOMO MUNICIPAL DE IRUPANA  
 PROV. SUD YUNGAS

*Teresa Cari Milla Huancha*  
**Teresa Cari Milla Huancha**  
 CONCEJAL  
 PRESIDENTA  
 DE LA COMISION EDUCACION Y CULTURA

*Rodolfo Vargas Campo*  
**Rodolfo Vargas Campo**  
 VICE PRESIDENTE DEL CONCEJO  
 PDTE. COMISION GESTION INSTITUCIONAL Y ADMINISTRATIVA FINANCIERA  
 GOBIERNO AUTONOMO MUNICIPAL DE IRUPANA

*Rodolfo Vargas Campo*  
**Rodolfo Vargas Campo**  
 VICE PRESIDENTE DEL CONCEJO  
 PDTE. COMISION GESTION INSTITUCIONAL Y ADMINISTRATIVA FINANCIERA  
 GOBIERNO AUTONOMO MUNICIPAL DE IRUPANA